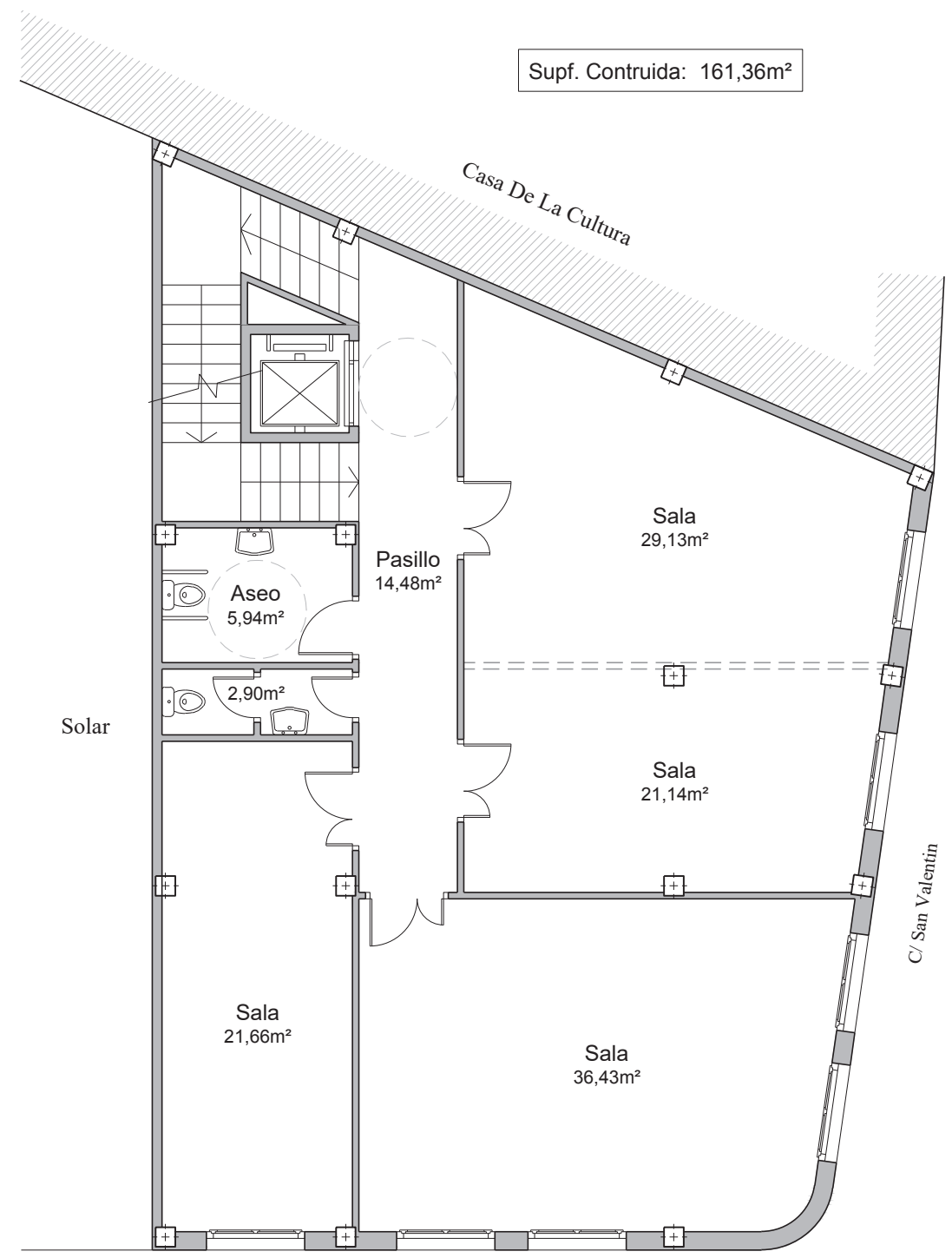


PLANTA BAJA  
e: 1/100

C/ San Mateo



PLANTA PRIMERA  
e: 1/100

C/ San Mateo



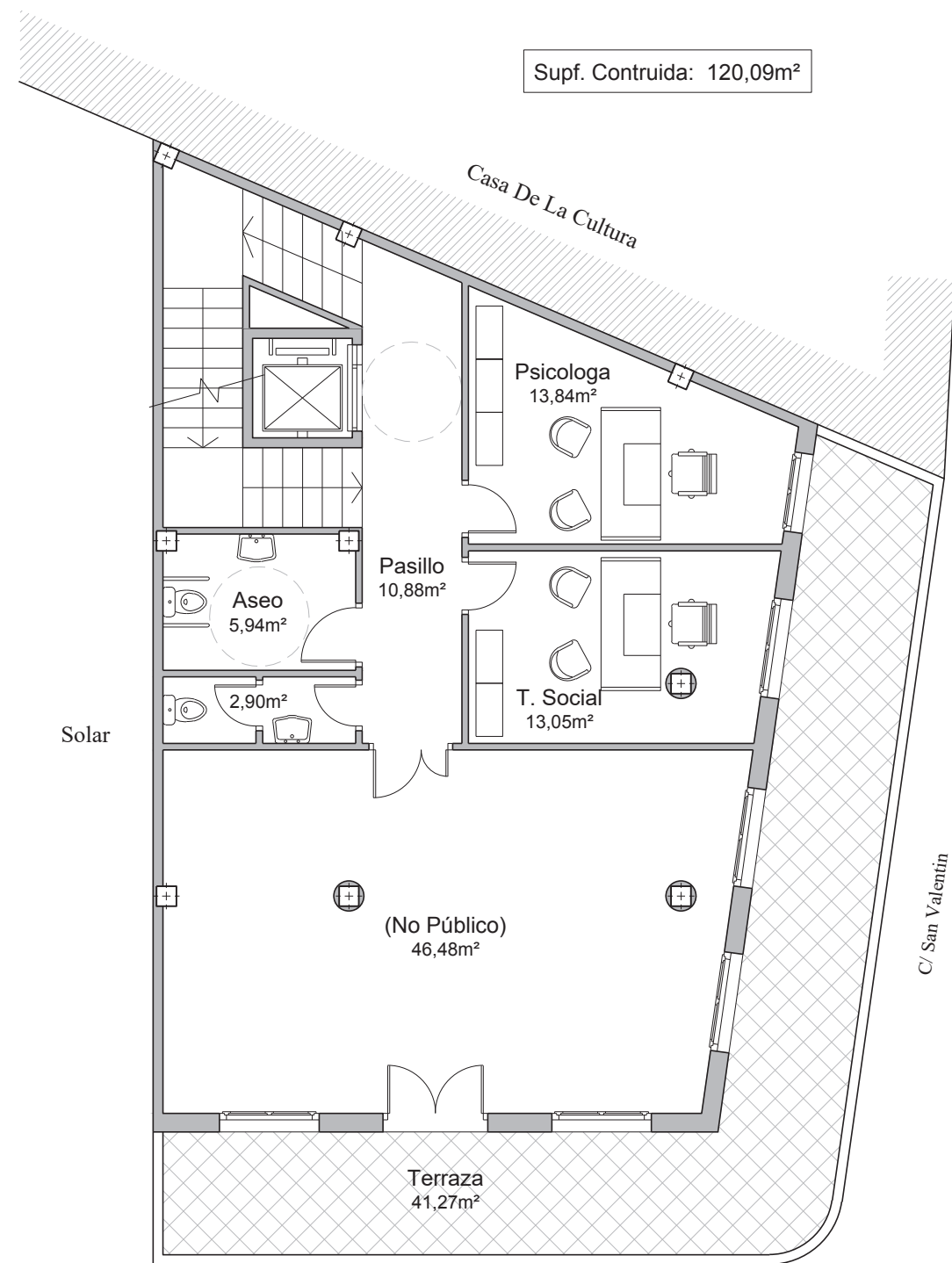
Excmo. Ayuntamiento de Mijas  
DPTO. DE URBANISMO  
Area de Obras Municipales

ESTUDIO PARA CONTRUCCIÓN  
DE EDIFICIO PARA APAFFER  
EN C/ SAN MATEO ESQ. C/ SAN VALENTIN

Fecha: Septiembre 2016  
Delineante: Nacho Carral  
Arquitecto:  
Escala: 1/100

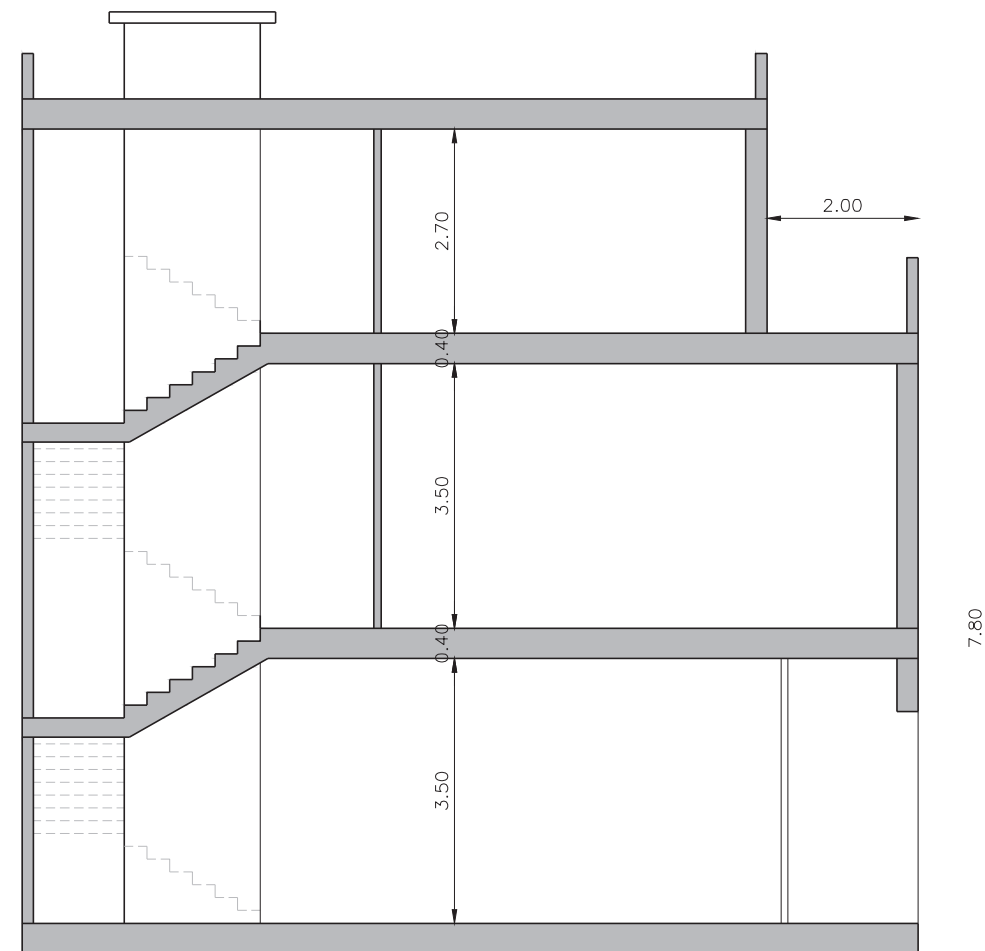
PLANTA BAJA Y PRIMERA

PLANO N°:  
**01**  
Opción 1



PLANTA ÁTICO  
e: 1/100

C/ San Mateo



SECCIÓN TRANSVERSAL  
e: 1/100

